

# LOUHIKIVI

## Louhikivi

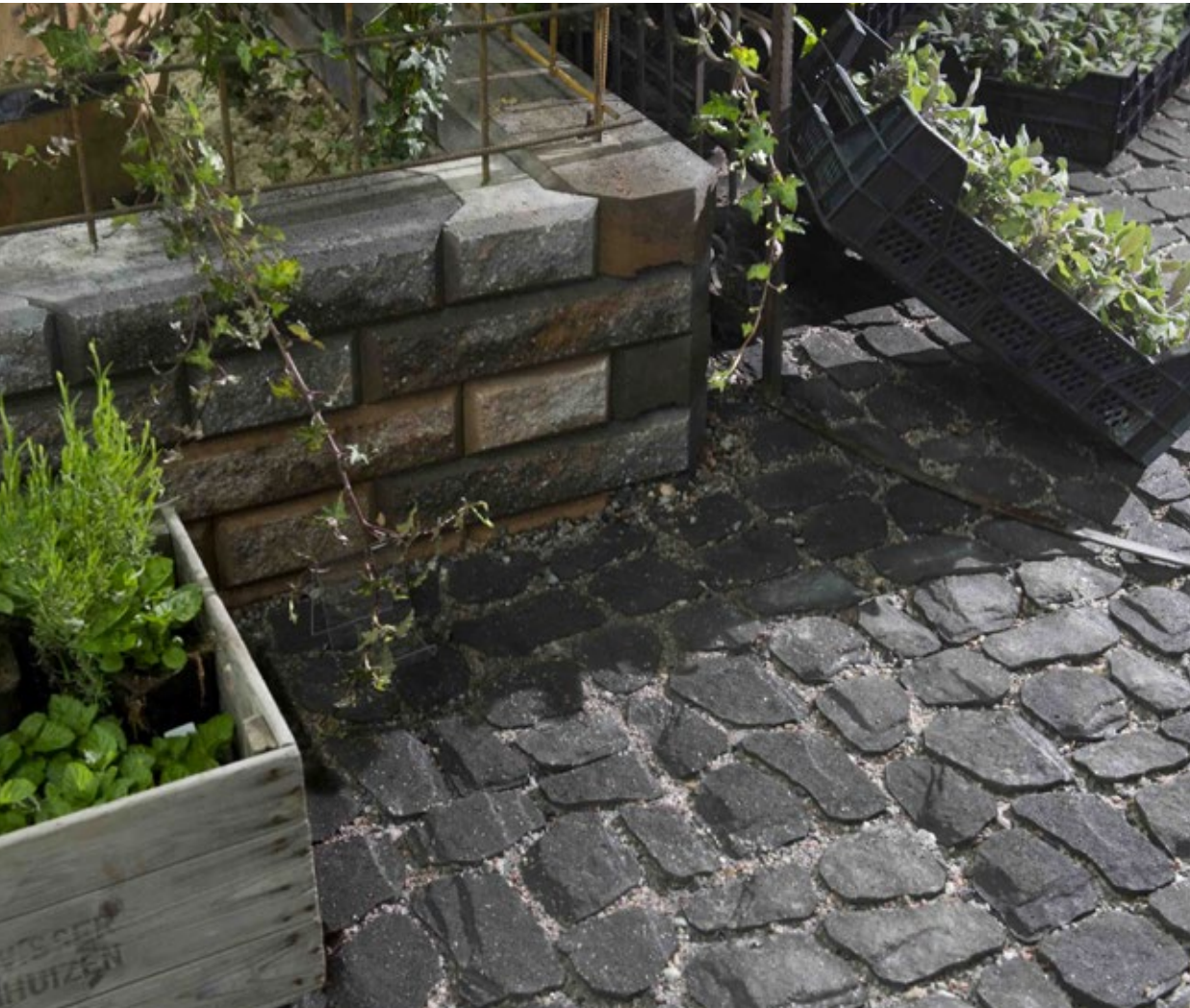
Louhikiven voimakkaasti profiloitu pinta on louhe-  
mainen ja mukautuu siten sulavasti ympäröivään  
luontoon. Pinnan profilointi tuo hienosti esiin valon  
ja varjon leikin.

Louhikivi sopii erinomaisesti vanhahtaviin ympä-  
ristöihin, mutta toisaalta myös julkisiin tiloihin ja  
paikkoihin, joissa on perinteisesti totuttu käyttä-  
mään seulanpääkiviä kuten talojen seinustoille,  
luiskiin ja liikenteenjakaajiin.



400 x 200/400 x 80 mm

Kivessä on piilosauma. Sauman leveys  
n. 10 mm, syvyys n. 20mm



VÄRIT:



musta



harmaa

punamusta



savu

